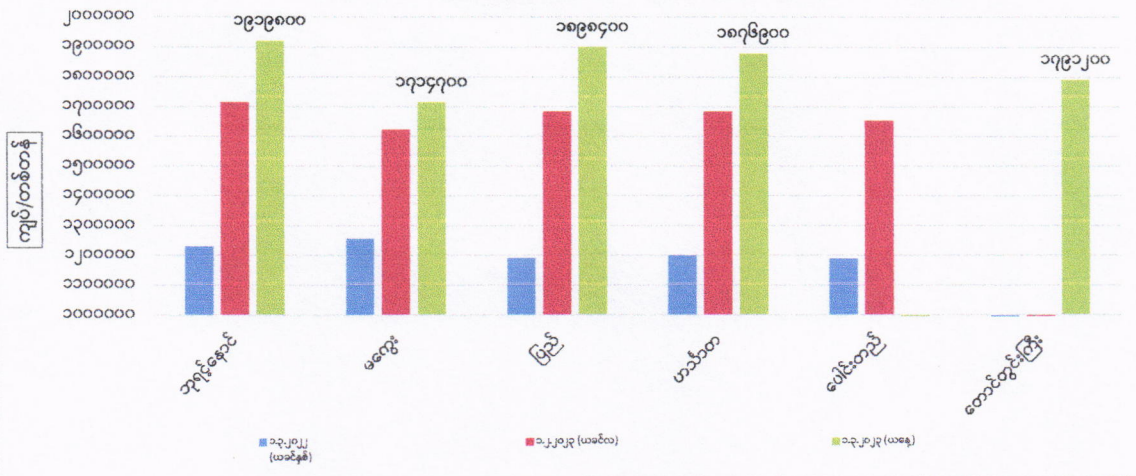
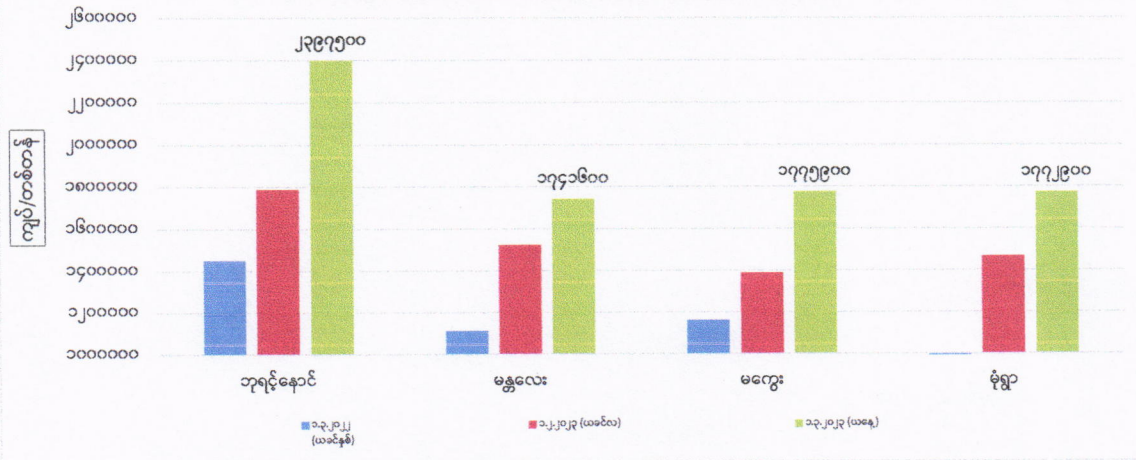


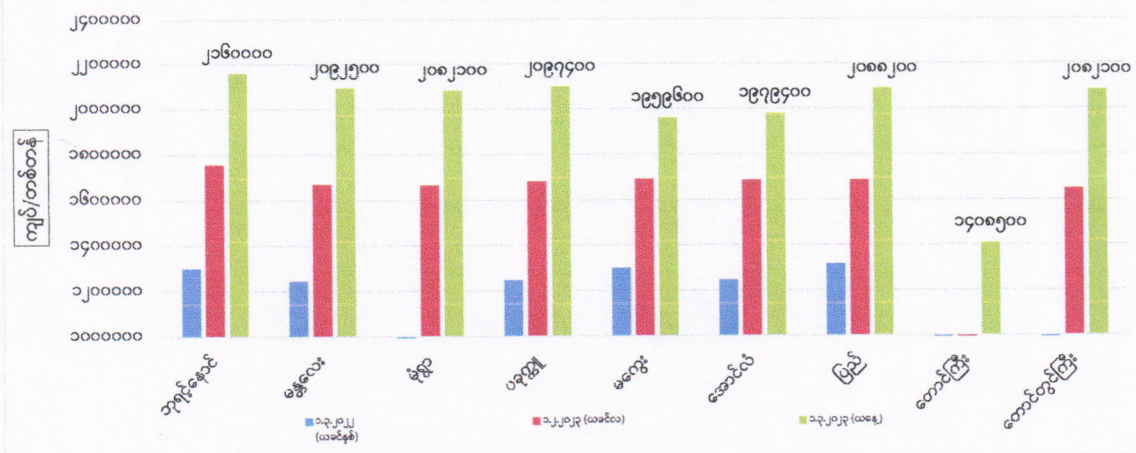
ကုန်စည်ခိုင်အလိုက် မတ်ပဲ ပြည်တွင်း တစ်တန်ဈေးနှုန်းများ



ကုန်စည်ခိုင်အလိုက် ပဲတိစိမ်း ပြည်တွင်း တစ်တန်ဈေးနှုန်းများ



ကုန်စည်ခိုင်အလိုက် ပဲစဉ်း ပြည်တွင်း တစ်တန်ဈေးနှုန်းများ



ကုန်စည်ခိုင်အလိုက် မတ်ပဲ( Raw )တစ်တန် ဈေးနှုန်းများ ဖြစ်ပေါ်မှု နှိုင်းယှဉ်ချက်ဇယား

ရေတွက်ပုံ - ကျပ်/တန်

စဉ်	ကုန်စည်ခိုင်အမည်	ယနေ့ ၁.၃.၂၀၂၃	ယခင်နေ့ ၂၈.၂.၂၀၂၃	နှိုင်းယှဉ်ချက်	သုံးသပ်ချက်
၁	ဘုရင့်နောင်ကုန်စည်ခိုင်	၁၉၁၉၈၀၀	၁၉၅၀၅၀၀	↓ -၃၀၇၀၀	ဘုရင့်နောင်၊ ဟင်္သာတနှင့် တောင်တွင်းကြီးကုန်စည်ခိုင်တို့တွင် ဈေးနှုန်းများ ကျဆင်းနေကြောင်း၊ မကွေးနှင့် ပြည်ကုန်စည်ခိုင်တို့တွင် ဈေးနှုန်းများတည်ငြိမ်နေပြီး ပေါင်းတည်ကုန်စည်ခိုင်တွင် ယနေ့ ဈေးမထွက်ကြောင်း သိရှိရပါသည်။
၂	မကွေးကုန်စည်ခိုင်	၁၇၁၄၇၀၀	၁၇၁၄၇၀၀	■ -	
၃	ပြည်ကုန်စည်ခိုင်	၁၈၉၈၄၀၀	၁၈၉၈၄၀၀	■ -	
၄	ဟင်္သာတကုန်စည်ခိုင်	၁၈၇၆၉၀၀	၁၉၀၄၅၀၀	↓ -၂၇၆၀၀	
၅	ပေါင်းတည်ကုန်စည်ခိုင်		၁၉၁၃၇၀၀	-	
၆	တောင်တွင်းကြီးကုန်စည်ခိုင်	၁၇၉၁၂၀၀	၁၈၀၆၆၀၀	↓ -၁၅၄၀၀	

ကုန်စည်ခိုင်အလိုက် ပဲတီစိမ်းတစ်တန်ဈေးနှုန်းများ ဖြစ်ပေါ်မှု နှိုင်းယှဉ်ချက်ဇယား

စဉ်	ကုန်စည်ခိုင်အမည်	ယနေ့ ၁.၃.၂၀၂၃	ယခင်နေ့ ၂၈.၂.၂၀၂၃	နှိုင်းယှဉ်ချက်	သုံးသပ်ချက်
၁	ဘုရင့်နောင်ကုန်စည်ခိုင်(ခရမ်းရွှေဝါ)	၂၃၉၇၅၀၀	၂၃၉၇၅၀၀	■ -	ဘုရင့်နောင်၊ မန္တလေး၊ မကွေးနှင့် မုံရွာကုန်စည်ခိုင်တို့တွင် ဈေးနှုန်းများတည်ငြိမ်နေကြောင်း သိရှိရပါသည်။
၂	မန္တလေးကုန်စည်ခိုင်	၁၇၄၁၆၀၀	၁၇၄၁၆၀၀	■ -	
၃	မကွေးကုန်စည်ခိုင်	၁၇၇၅၉၀၀	၁၇၇၅၉၀၀	■ -	
၄	မုံရွာကုန်စည်ခိုင်	၁၇၇၂၉၀၀	၁၇၇၂၉၀၀	■ -	

ကုန်စည်ခိုင်အလိုက် ပဲစဉ်းတစ်တန်ဈေးနှုန်းများ ဖြစ်ပေါ်မှု နှိုင်းယှဉ်ချက်ဇယား

စဉ်	ကုန်စည်ခိုင်အမည်	ယနေ့ ၁.၃.၂၀၂၃	ယခင်နေ့ ၂၈.၂.၂၀၂၃	နှိုင်းယှဉ်ချက်	သုံးသပ်ချက်
၁	ဘုရင့်နောင်ကုန်စည်ခိုင်	၂၁၆၀၀၀၀	၂၁၈၇၅၀၀	↓ -၂၇၅၀၀	ဘုရင့်နောင်၊ မန္တလေး၊ ပခုက္ကူနှင့် အောင်လံကုန်စည်ခိုင်တို့တွင် ဈေးနှုန်းများကျဆင်းနေပြီး မုံရွာ၊ မကွေး၊ ပြည်၊ တောင်ကြီးနှင့် တောင်တွင်းကြီးကုန်စည်ခိုင်တို့တွင် ဈေးနှုန်းများတည်ငြိမ်နေကြောင်း သိရှိရပါသည်။
၂	မန္တလေးကုန်စည်ခိုင်	၂၀၉၂၅၀၀	၂၁၂၃၂၀၀	↓ -၃၀၇၀၀	
၃	မုံရွာကုန်စည်ခိုင်	၂၀၈၂၁၀၀	၂၀၈၂၁၀၀	■ -	
၄	ပခုက္ကူကုန်စည်ခိုင်	၂၀၈၈၂၀၀	၂၁၁၈၉၀၀	↓ -၃၀၇၀၀	
၅	မကွေးကုန်စည်ခိုင်	၂၀၉၇၄၀၀	၂၀၉၇၄၀၀	■ -	
၆	အောင်လံကုန်စည်ခိုင်	၂၀၈၈၂၀၀	၂၁၁၂၇၀၀	↓ -၂၄၅၀၀	
၇	ပြည်ကုန်စည်ခိုင်	၂၁၁၂၇၀၀	၂၁၁၂၇၀၀	■ -	
၈	တောင်ကြီးကုန်စည်ခိုင်	၁၄၀၈၅၀၀	၁၄၀၈၅၀၀	■ -	
၉	တောင်တွင်းကြီးကုန်စည်ခိုင်	၂၀၈၂၁၀၀	၂၀၈၂၁၀၀	■ -	